

# すくすく

新知小学校 学校通信  
令和8年4月9日



1

号

新知小ホームページ↑

## 【「あいのおふれる学校」を目指して — 530 名の笑顔とともに】

進級・入学おめでとうございます。心地よい春風とともに、令和8年度が幕を開けました。今年度は77名の新一年生を迎え、全校児童530名でのスタートとなります。

新しい教室、新しい教科書、そして新しい友だち。環境の変化に少し緊張している子もいるかもしれませんが、学校を「明日も行きたい」と思える安心できる場所にします。

そのために、新知小学校が掲げるキャッチフレーズは「あいのおふれる学校を」です。学校、家庭、地域がつながり合い、子どもたちの「学び合い」「助け合い」「心と体の高め合い」を推進するとともに、子どもたちに愛をもって教育します。そして、新知小学校にかかわるすべての人が、笑顔で楽しむことのできる学校にしていきます。

530名の個性が響き合い、たくさんの「あい」と「笑顔」があふれる一年となるよう、教職員一丸となって、全力で取り組んでまいります。本年度も、変わらぬご支援とご協力をお願い申し上げます。

(校長 藤井 一貴)



## 【電話連絡時間、来校時間について】

教職員の勤務時間は、8:20~16:50です。忘れ物や面談、電話等での対応の時間は、勤務時間内をお願いします。時間外や土日、祝日のご来校につきましても、対応しかねますのでご理解とご協力の程をお願いします。緊急の場合は、インターホンでお知らせください。

## 【学校通信すくすくの地域回覧について】

地域の方のご協力により、これまで回覧しておりました学校通信すくすくについて、今後は回覧を控えさせていただきます。(保護者への tetoru 配信、ホームページへの掲載は引き続き行います。)

## 【欠席遅刻早退の連絡について】

tetoru での欠席連絡にご協力いただき、ありがとうございます。これまでと同様、8:20 までには必ず連絡をいれてください。8:20以降の登校は遅刻となりますので、ご家庭でもお声かけにご協力をお願いいたします。また、tetoru 連絡で欠席の理由が「その他」となる場合、備考欄に理由の入力もお願いします。

## 【R8年度の引き渡し訓練について】

本年度の引き渡し訓練は書面開催をもって訓練に変えさせていただきます。4月9日(木)に児童に「引き渡し訓練(書面開催)」を配付しました。ご確認ください。実際に警報等発表による引き渡し下校が発生した際は、tetoru(未登録の家庭につきましては電話)にて第1報をお伝えした後、引き渡しによる下校を行います。

また、本日 tetoru にて文書「警報等発表時における児童生徒の対応について」を配信しました。合わせてご確認ください。

### 【ラーケーションの給食カットについて】

○給食カットの時期

・「ラーケーション」を取る日の前月 15 日までに申請してください。

○給食カットの申請方法

・「ラーケーション取得に伴う給食カット申請用紙」の提出により、給食カットを受け付けます。

※ tetoru や電話での給食カットの届け出は受理できませんのでご了承ください。

※ 「ラーケーション取得に伴う給食カット申請用紙」は、新知小学校HPよりダウンロードして活用できるようになっています。また、担任よりお渡しすることもできます。

### 【令和8年度 日課について】

○月曜日と木曜日は、クラブ（4～6年）・委員会（5、6年）の日を除き、14時25分下校（40分授業の日は14時00分下校）となります。各学年の下校時刻については、学校ホームページ、学校通信すくすくでお知らせします。

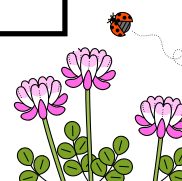
45分授業

### 令和8年度 日 課 表

40分授業

勤務開始	月	火	水	木	金	勤務開始
8:20	児童登校…8:05-8:15 8:20に教室にいないと、遅刻。					8:20
8:24	リラックスタイム(1分間)					8:24
8:25	朝の会					8:25
8:35	朝会 整える時間	さわやかチェック フッ化物洗口	月1回読み聞かせ			8:35
		新知っ子タイム				
8:45	①	①	①	①	①	8:45
9:30	準備・移動(チャイムあり 10分間)					9:25
9:40	②	②	②	②	②	9:35
10:25	大放課(20分間)					10:15
10:45	③	③	③	③	③	10:35
11:30	準備・移動(チャイムあり 10分間)					11:15
11:40	④	④	④	④	④	11:25
12:25	給食					12:05
13:05	(歯みがき)					12:45
13:10	片付け					12:50
13:15	昼放課 13:15~13:30	昼放課 13:15~13:45	清掃	昼放課 13:15~13:30	清掃	12:55
13:30	⑤		昼放課 13:30~13:45	⑤	昼放課 13:30~13:45	13:10
13:45		13:25				
14:15	帰りの会	⑤	⑤	帰りの会	⑤	13:50
14:25	14:00					
14:30		1~2年帰りの会		4~6年 ク・委の移動	1~3年帰りの会	14:05
14:40		3~6年準備・移動(チャイムあり 10分間)				4~6年準備・移動
15:25		⑥ 3~6年	⑥ 3~6年	⑥ 4~6年 ク・委	⑥ 4~6年	
15:35		帰りの会	帰りの会		帰りの会	14:55
						15:05

円滑な学校運営のため、ご理解とご協力をお願いいたします。



### 新知小4月 行事予定と下校時刻

日	曜	校内行事	1年	2年	3年	4年	5年	6年
1	水							
2	木							
3	金							
4	土							
5	日							
6	月							
7	火	入学式準備(6年登校)						10:40
8	水	入学式(1、6年登校)	記念撮影終了後 11:00過ぎ					10:40
9	木	着任・対面・始業式	11:30	11:30	11:30	11:30	11:30	11:30
10	金	3時間授業(給食なし) ③通学団会	11:40	11:40	11:40	11:40	11:40	11:40
11	土							
12	日							
13	月	2～6年給食開始 ②2、4、6年知能テスト	11:40	14:25	14:25	14:25	14:25	14:25
14	火	②学テ国	11:40	14:40	15:35	15:35	15:35	15:35
15	水	②学テ算 学校評議委員会	11:40	14:40	15:35	15:35	15:35	15:35
16	木	②地震避難訓練 ⑥委員会 検尿	11:40	14:25	14:25	14:25	15:25	15:25
17	金	⑤離任式 5時間授業	11:40	14:40	14:40	14:40	14:40	14:40
18	土							
19	日							
20	月	大放課③1年生交通訓練	11:40	14:25	14:25	14:25	14:25	14:25
21	火	1年生給食開始 PTA総会(紙面)	13:40	14:40	15:35	15:35	15:35	15:35
22	水	①見守り隊発足式	13:40	14:40	15:35	15:35	15:35	15:35
23	木	6年全国学力学習状況調査 ⑥クラブ	13:40	14:25	14:25	15:25	15:25	15:25
24	金	③1年生を迎える会 代表委員会 ⑤6年全国学力状況調査質問紙	13:40	14:40	14:40	15:35	15:35	15:35
25	土							
26	日							
27	月		13:40	14:25	14:25	14:25	14:25	14:25
28	火	代表委員会 市PTA総会	13:40	14:40	15:35	15:35	15:35	15:35
29	水	昭和の日						
30	木	⑥委員会2 3年校区探検	13:40	14:25	14:25	14:25	15:25	15:25

**【5、6月の主な予定】**

5月1日(金) 任命式

5月8日(金) ②③学校公開、PTA役員・理事会

5月12日(火)～14日(木) 体力テスト

5月25日(月)～1年5時間授業開始

5月28日(木) クラブ

6月4日(木) 委員会

6月8日(月)～12日(金) 教育相談

6月24日(水) PTA役員・理事会

6月26日(金) 民生児童委員会

6月29日(月) 5年13:00下校

6月30日(火)～7月1日(水) 5年野外教育活動